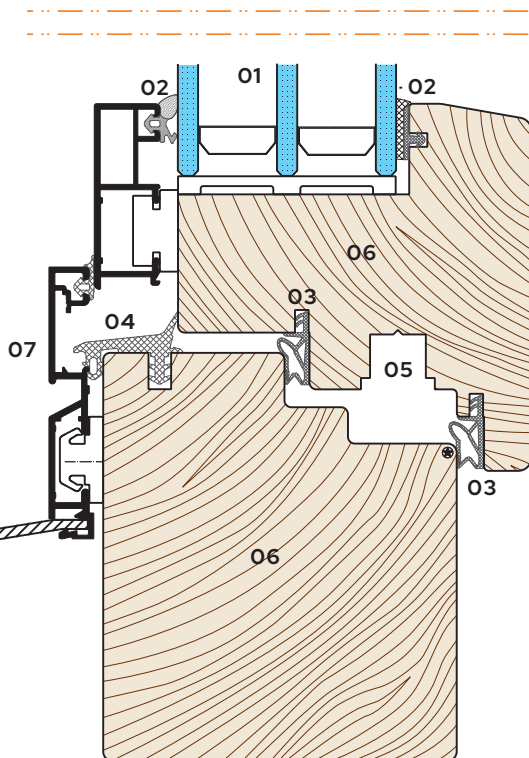
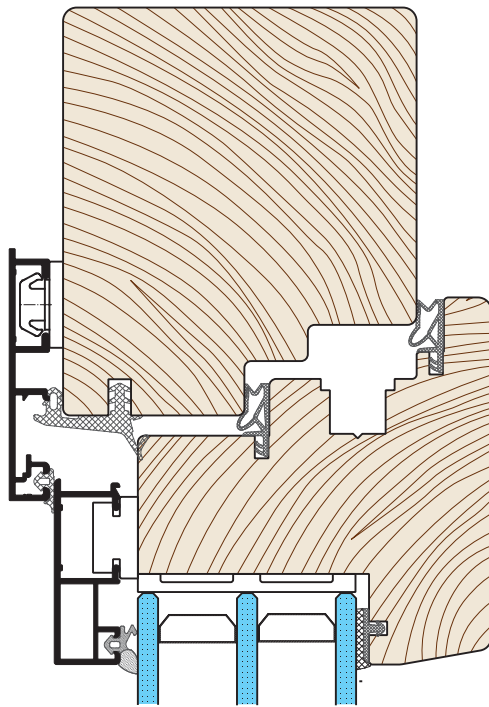


Fenstersystem

RI WOOD-ALU®

QUADRAT SWISS 78



01. Dreifach-Isolierverglasung

Der wichtigste Teil des Fensters, der die Isoliereigenschaften des gesamten Produkts erheblich beeinflusst. Er umfasst den Zwischenglasrahmen, der nicht nur eine ästhetische, sondern auch eine wärmeisolierende Rolle spielt.

02. Verglasungsdichtungen außen, innen

Verhindert das Eindringen von Wasser in die Struktur zwischen dem Glas und dem Fensterflügel. Sie hat auch eine statische Funktion, indem sie das Glas fest im Rahmen oder Flügel fixiert.

03. Systemdichtungen in zwei Ebenen

Im Holzflügel sind zwei Reihen umlaufender Dichtungen aus einem stabilen und langlebigen, flexiblen Material eingezogen. Sie erhöhen die isolierenden und akustischen Eigenschaften des Fensters.

04. Abdichtung von Holz- und Aluminiumteilen

Eine Systemdichtung mit Gewinde aus einem langlebigen, flexiblen Material, die den Holzteil des Fensters und die Aluminiumabdeckung verbindet. Die Dichtung wirkt als dritter Anschlag und schützt das Holz vor Kondenswasser, das durch die Entwässerungsrillen zur Außenschwelle abläuft.

05. Schmiedenut

Platz für die modernsten Allround-Beschläge Maco, MULTI MATIC mit Verriegelungs- und Sicherheitspunkten. Der Beschlag ist immer mit einer Sicherung gegen Fehlmanipulation ausgestattet. Bei der Variante des zu öffnenden/zu kippenden Fensters ist der Beschlag immer mit einer Mikrolüftung ausgestattet. Die Fenster können mit einer neuen Innovation im Bereich der Beschläge ausgestattet werden, dem System Maco, MULTI POWER, den sogenannten "versteckten Scharnieren".

06. Hölzerne Profile

Das Fenster wird aus verleimten Holzzuschnitten hergestellt, die auf einen Feuchtigkeitsgehalt von 12% (+-2%) getrocknet sind. Die Kanten werden aus einzelnen Lamellen verleimt.

07. Aluminium-Verkleidung QUADRAT Swiss

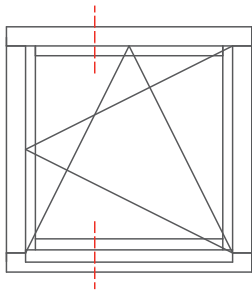
Die Aluminium-Verkleidung deckt die Holzoberfläche des Fensters perfekt ab. Sie garantiert maximalen Schutz gegen alle Witterungseinflüsse und verleiht dem Fenster gleichzeitig eine einzigartige Optik. Das Verkleidungsdesign QUADRAT SWISS ist für diejenigen gedacht, die scharfkantige Profile bevorzugen. Eine breite Palette an Farben und Ausführungen wie Metallic-Strukturen, matte RAL-Töne oder Holzdekore unterstreichen die einzigartige Optik jedes Fensters. Die untere Rahmenverkleidung ist mit einer Nut für den Anschluss einer Außenschwelle versehen.



RI OKNA a. s.,
Route de la Glâne 120, CH-1752 Villars-sur-Glâne
Mobil: +41 (0)79 791 20 31
e-mail: valasek@ri-okna.cz, www.ri-okna.de

Partner
für Ihr
Projekt

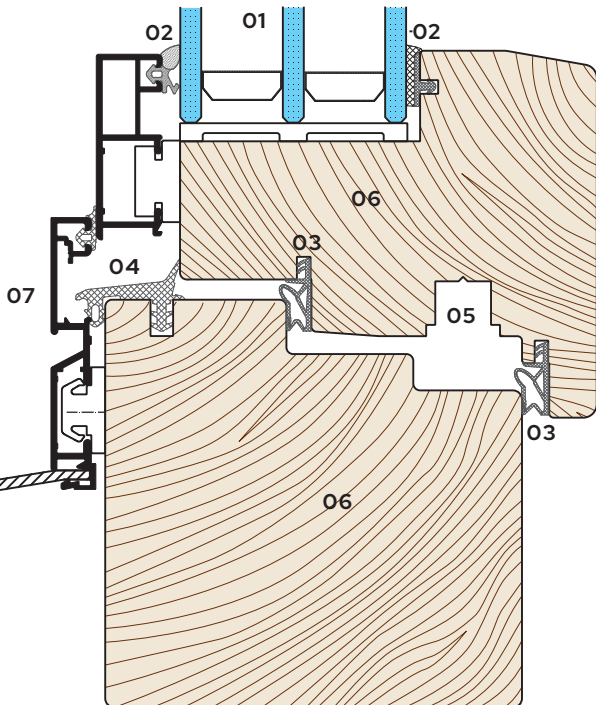
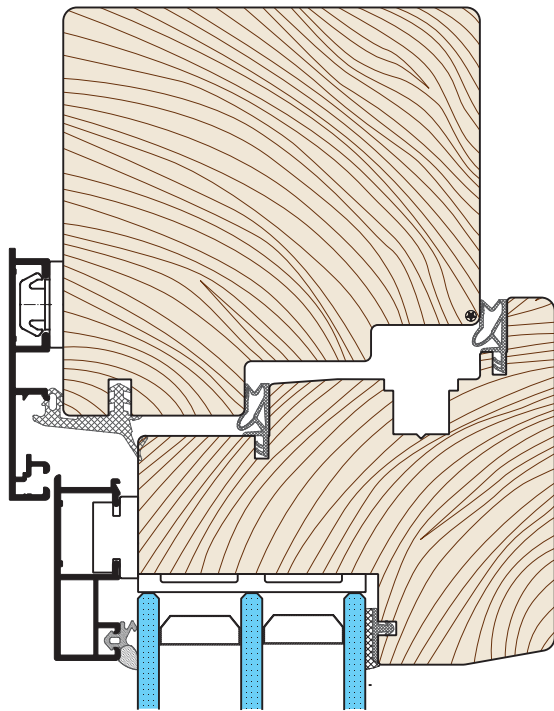




Fenstersystem

RI WOOD-ALU[®]

QUADRAT SWISS 92



01. Dreifach-Isolierverglasung

Der wichtigste Teil des Fensters, der die Isoliereigenschaften des gesamten Produkts erheblich beeinflusst. Er umfasst den Zwischenglasrahmen, der nicht nur eine ästhetische, sondern auch eine wärmeisolierende Rolle spielt.

02. Verglasungsdichtungen außen, innen

Verhindert das Eindringen von Wasser in die Struktur zwischen dem Glas und dem Fensterflügel. Sie hat auch eine statische Funktion, indem sie das Glas fest im Rahmen oder Flügel fixiert.

03. Systemdichtungen in zwei Ebenen

Im Holzflügel sind zwei Reihen umlaufender Dichtungen aus einem stabilen und langlebigen, flexiblen Material eingezogen. Sie erhöhen die isolierenden und akustischen Eigenschaften des Fensters.

04. Abdichtung von Holz- und Aluminiumteilen

Eine Systemdichtung mit Gewinde aus einem langlebigen, flexiblen Material, die den Holzteil des Fensters und die Aluminiumabdeckung verbindet. Die Dichtung wirkt als dritter Anschlag und schützt das Holz vor Kondenswasser, das durch die Entwässerungsrillen zur Außenschwelle abläuft.

05. Schmiedenut

Platz für die modernsten Allround-Beschläge Maco, MULTI MATIC mit Verriegelungs- und Sicherheitspunkten. Der Beschlag ist immer mit einer Sicherung gegen Fehlmanipulation ausgestattet. Bei der Variante des zu öffnenden/zu kippenden Fensters ist der Beschlag immer mit einer Mikrolüftung ausgestattet. Die Fenster können mit einer neuen Innovation im Bereich der Beschläge ausgestattet werden, dem System Maco, MULTI POWER, den sogenannten "versteckten Scharnieren".

06. Hölzerne Profile

Das Fenster wird aus verleimten Holzzuschnitten hergestellt, die auf einen Feuchtigkeitsgehalt von 12% (+/-2%) getrocknet sind. Die Kanten werden aus einzelnen Lamellen verleimt.

07. Aluminium-Verkleidung QUADRAT Swiss

Die Aluminium-Verkleidung deckt die Holzoberfläche des Fensters perfekt ab. Sie garantiert maximalen Schutz gegen alle Witterungseinflüsse und verleiht dem Fenster gleichzeitig eine einzigartige Optik. Das Verkleidungsdesign QUADRAT SWISS ist für diejenigen gedacht, die scharfkantige Profile bevorzugen. Eine breite Palette an Farben und Ausführungen wie Metallic-Strukturen, matte RAL-Töne oder Holzdekore unterstreichen die einzigartige Optik jedes Fensters. Die untere Rahmenverkleidung ist mit einer Nut für den Anschluss einer Außenschwelle versehen.



RI OKNA a. s.,
Route de la Glâne 120, CH-1752 Villars-sur-Glâne
Mobil: +41 (0)79 791 20 31
e-mail: valasek@ri-okna.cz, www.ri-okna.de

Partner
für Ihr
Projekt

